



NATURRESERVAT

Välkommen till Göingeåsen – bland gammelträd och bergsbranter

Förbi gamla eklundar, genom låglänta våtmarker och alkärr ringlar Tormestorpån. Öster om ån reser sig Spraglerödsbrantens bergvägg och Göingeåsens steniga sluttningar, klädda med gammal ädellövskog. I de åldrande träden lever en hel värld av lavar, mossor, svampar och insekter. Bergväggen rymmer hemliga salar – inte bergatrollets boning utan minnen från kalla krigets tid.


Skog sedan urminnes tider

I århundraden har bokskog växt på dessa steniga sluttningar. Men på 1700- och 1800-talet såg inte Göingeåsens bokskogar ut som dagens högstammiga pelarsalar. Det var en mer ljus och öppen skog med gläntor som betades av böndernas djur. Sommardag gick här kor, får och getter och på vintern släpptes grisarna ut i skogen för att äta sig feta på bok- och ekollon. Idag är det andra som äter skogens ollon, till exempel vildsvin och nötskrika.

Gamla träd – fulla av liv

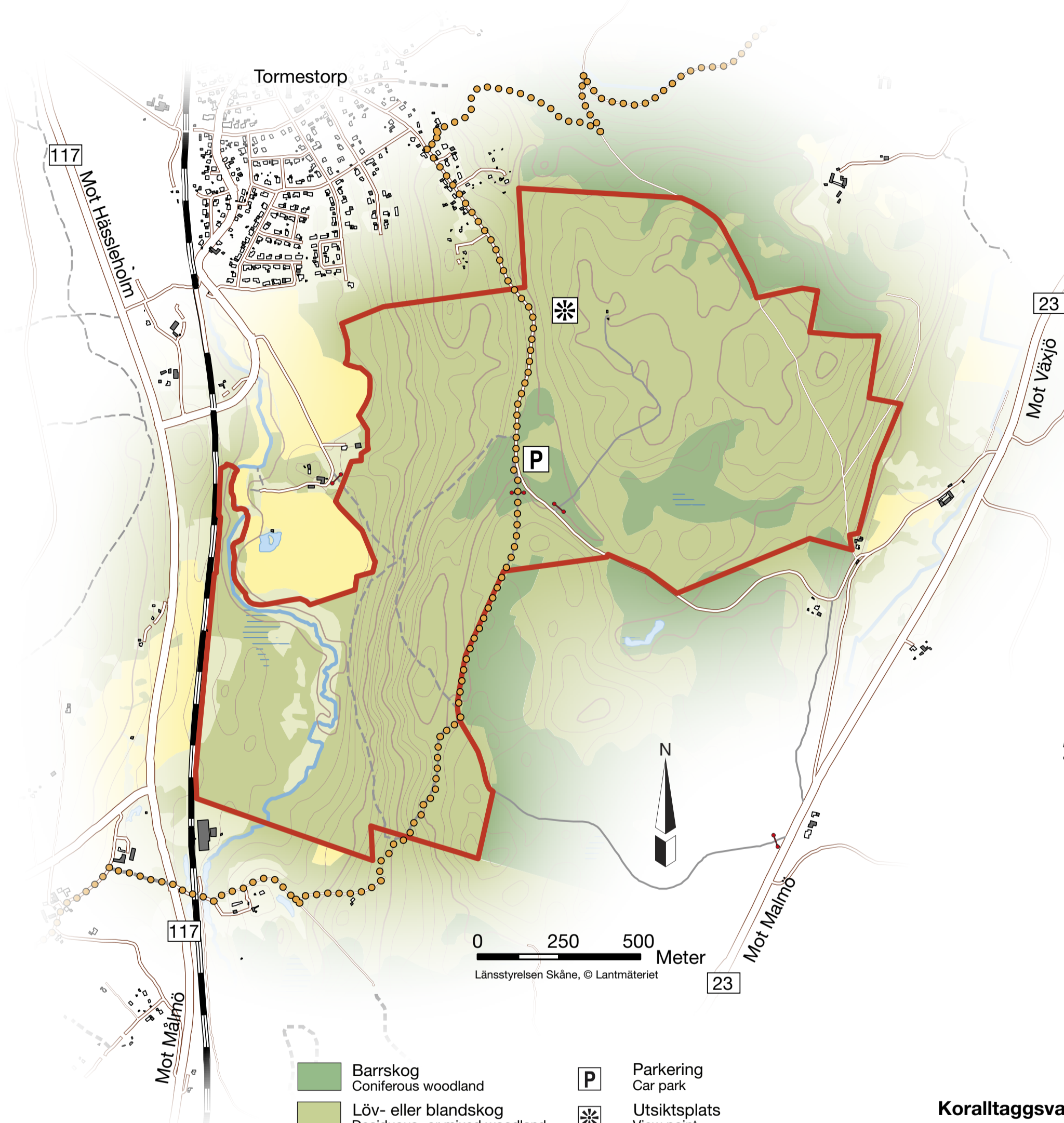
I de steniga branterna har skogen fått stå kvar och åldras. Gamla, grova träd med murken ved är en bristvara i dagens skogar och samtidigt ett måste för tusentals arter av insekter, vedsvampar, lavar, hållbyggande fåglar och fladdermöss.

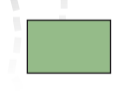





Vedsvampen fnöskticka är en nyckelart i våra bokskogar eftersom den skapar rötad ved i levande träd. Den murkna veden kan sedan bli boplats åt ovanliga insekter, som blåsvart brunbagge. Målsättningen är att resten av reservatet på sikt ska få samma höga naturvärden som skogen i Spraglerödsbranten – en lövskog med gläntor, träd i olika åldrar och mycket död ved. Granplanteringarna ska efterhand ersättas av lövskog, sedan kommer tiden och fnösktickan att göra en stor del av naturvårdsarbetet.

 The River Tormestorpån winds its way past old oak woodlands, through low-lying wetlands and alder carrs. East of the river there is a steep cliff wall which rises up as well as stony slopes, clad in old growth broadleaved woodland.

The woodland has been left to grow old on the stony slopes. Large, old trees with decaying wood are a rare site in the modern, heavily exploited forestry landscape, but are essential to thousands of species of insects, wood-decaying fungi, lichens, hole-nesting birds and bats.

The wood-decaying tinder bracket fungus is a key species in our beech woodlands because it creates decaying wood in living trees. The decayed wood can then become a home for rare insects such as the beetle *Melandrya caraboides*. The aim is that the rest of the nature reserve will in the long term gain the same high nature conservation values as the woodlands on the steep slopes; broadleaved woodland with glades, trees of different ages and lots of dead wood. The spruce plantations will slowly be replaced by deciduous woodland, after which time and the tinder bracket fungus will do the majority of the nature conservation work.

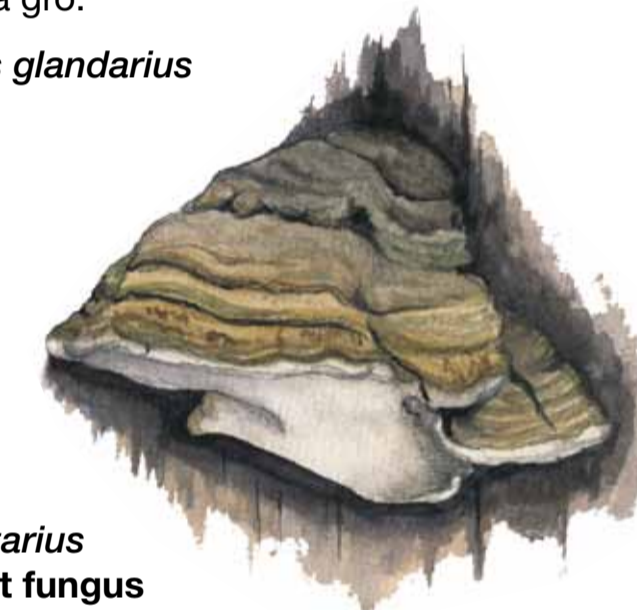


-  Barrskog
Coniferous woodland
-  Löv- eller blandskog
Deciduous- or mixed woodland
-  Öppen mark
Open land
-  Odlad mark
Arable land
-  Höjdkurva
Contour line
-  Reservatsgräns
Reserve boundary

-  Parkering
Car park
-  Utsiktsplats
View point
-  Bilvägar
Roads
-  Markväg/gångstig
Footpath
-  Skåneleden
Skåneleden trail
-  Vägbon
Road marker
-  Här är du
You are here



Nötskrikan hamstrar ekollon inför vintern. Ibland glömmar hon gömstället och en ny ek kan börja gro.
Garrulus glandarius
Jay



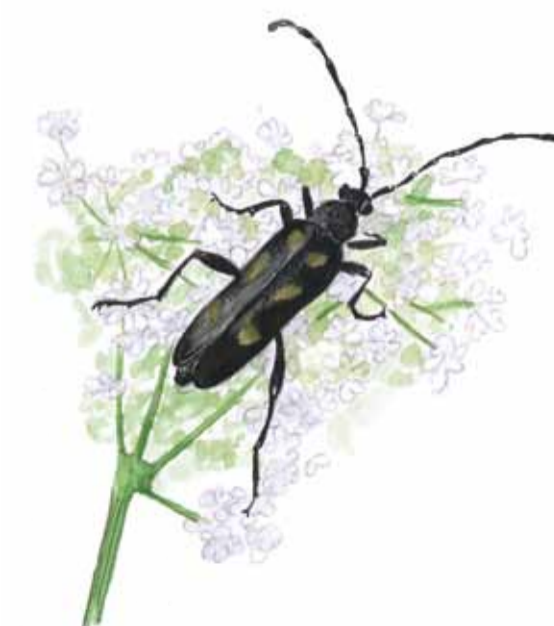
Fnöskticka
Fomes fomentarius
Tinder bracket fungus



Koralltaggsvampen följer i fnösktickans fotspår när veden redan är rejält murken.
Hericium coralloides
Coral tooth fungus



Blåsvart brunbagge
Melandrya caraboides



Den sexfläckiga blombockens larver lever i död ekved.
Anoplodera sexguttata
Six spotted longhorn beetle



Stiftklotterlaven växer på gamla ädellövträd, oftast bok i Skåne.
Opegrapha vermicellifera



Föreskrifter

Inom Göingeåsens naturreservat är det förbjudet att:

- skada fast naturföremål eller yttbildning,
- ställa upp eller övernatta i husbil, husvagn, eller motsvarande,
- medföra hund eller annat husdjur som ej hålls i koppel,
- paddla eller framföra annan vattenfarkost i Tormestorpsån,
- gräva upp eller på annat sätt skada växter (inklusive mossor), lavar eller vedlevande svampar,
- avsiktligt bryta sönder eller insamla och bortföra död ved,
- avsiktligt störa eller påverka djurlivet, t.ex. genom närgången fotografering av fågelbo,
- sätta upp tavla, skylt, snitsel, inskrift, affisch eller därmed jämförlig anordning.

Vidare är det utan Länsstyrelsens tillstånd förbjudet att:

- samla in ryggradslösa djur, t.ex. skalbaggar eller musslor. Enstaka exemplar får dock samlas in under förutsättning att det inte bryter mot fridlysningsbestämmelserna och att fallor inte används.
- utplacera främmande föremål (t.ex. geocacher eller dylikt).



Regulations

Within Göingeåsen Nature Reserve it is forbidden to:

- Damage natural formations or surfaces,
- Park up or stay overnight in a caravan, camper van or equivalent,
- Bring dogs or other pets not on a lead,
- Canoe or drive any other type of boat in the River Tormestorpsån,
- Dig up plants or in any other way damage plants (including mosses), lichens or wood-living fungi,
- Intentionally break, collect or remove dead wood,
- Intentionally disturb wildlife, by for example close up photography of birds' nests,
- Put up posters, signs, tape, plaques, notices or other equivalent items.

Without permission from the County Administrative Board it is also forbidden to:

- Collect invertebrates, e.g. beetles or mussels. One or two individuals may be collected on the understanding that this does not break the law in relation to protected species legislation and that traps are not used.
- Place out foreign objects (such as geocaches or equivalent).

Naturreservatet Göingeåsen bildades 2012 och omfattar 214 ha. Syftet med reservatet är att bevara och utveckla en flerskiktad ädellövskog som är mycket rik på död lövved samt att bevara och utveckla de lundlika miljöerna och områdets hydrologi. Syftet är också att främja det rörliga friluftslivet, utan att det påverkar områdets natur- och kulturvärden negativt.

Förvaltare: Länsstyrelsen Skåne.

www.lansstyrelsen.se/skane



Göingeåsen Nature Reserve was created in 2012 and covers an area of 214 ha. The aim of the Nature Reserve is to conserve and develop diverse broadleaved woodland which is rich in dead wood as well as developing and conserving the more humid broadleaved woodland habitats and the hydrology of the area. The aim is also to encourage recreation, without negatively affecting the natural and cultural values of the site.

Managed by: County Administrative Board of Skåne.



Länsstyrelsen
Skåne